



РЕШЕНИЯ
ДЛЯ ТОРГОВЫХ ПОМЕЩЕНИЙ

VARTON

Освещение и торговля

Освещение играет ключевую роль в оформлении торговых пространств. Удачно подобранный свет способен не только привлечь внимание на продукт, но и подчеркнуть его главные характеристики.

Помимо прочего, освещение помогает превращать обычные торговые залы в атмосферные и привлекательные для посетителей пространства, куда хочется возвращаться. Сегодня, в эпоху когда онлайн потребление становится всепоглощающим, а посещение традиционных магазинов перестает быть необходимостью, эта функция света как никогда актуальна.

С появлением светодиодов работать в ритейл пространствах стало еще интереснее, ведь новая технология позволяет подходить к решению любой поставленной задачи с максимальной гибкостью.

В данном материале мы рассмотрим особенности освещения в нескольких типах торговых пространств и подберем оптимальные световые решения на базе ассортимента светильников Varton™.





Гипермаркет «Лента» Санкт-Петербург

VARTON | ДЛ Я ГИПЕРМАРКЕТОВ

Освещение и торговля

Опыт, полученный в результате работы с крупнейшими ритейлерами страны, показывает, что светодиодное освещение позволяет добиться максимальной энергоэффективности и снизить потребление электроэнергии на объекте не менее чем в 2 раза.

Однако экономичность – далеко не единственное преимущество светодиодного освещения. В данном материале мы рассмотрим варианты применения светодиодных светильников Varton™ на различных ритейл проектах.



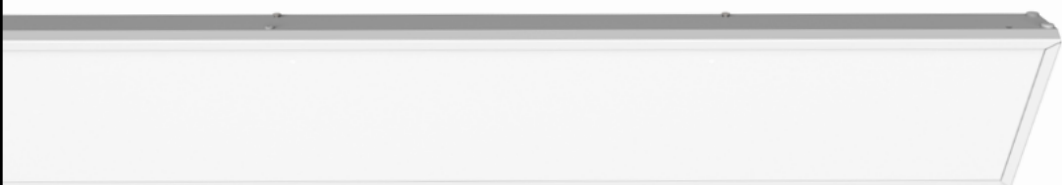
Общее освещение гипермаркетов и освещение стеллажей



Mercury LED Mall IP54



Mercury LED Mall IP23



Supermarket

Линейные светильники – идеальное решение для общего освещения гипермаркетов. Основные линейки светильников Varton™ для ритейла: Mercury Mall IP23, Mercury Mall IP54 и Supermarket

ОСОБЕННОСТИ СЕРИЙ:

Mercury LED Mall IP54 – легкий монтаж в линию, 3х фазная проводка, эффективность 110 лм/Вт, возможность установки в помещения со сплинклерной системой пожаротушения;

Mercury LED Mall IP23 – 6 типов КСС для любых проектов, легкий монтаж в линию, 3х фазная проводка, повороты линий на 90°, эффективность 140 лм/Вт;

Supermarket – эффективность и экономия, легкий монтаж в линию, 3х фазная проводка, повороты линий на 90°;

Освещение стеллажей:

Современная оптика, которая применяется в сериях светильников **Mercury Mall**, поможет направить свет на стеллажи и добиться необходимого уровня освещенности на полках при использовании меньшего количества светильников, в сравнении со стандартными линейными светильниками с опаловыми плафонами.

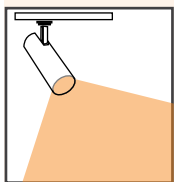


Акцентное освещение продуктов питания

Для освещения свежих фруктов, овощей, хлеба, мяса, рыбы и стеллажей с бакалеей подойдут трековые серии TT-Vivo.

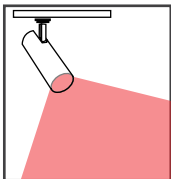
В серии предусмотрены исполнения со специальным спектром светового потока, который подчеркнет нужные цвета продуктов и покажут их в самом «аппетитном» свете.





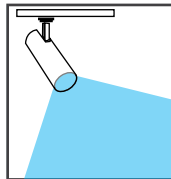
TT-Vivo Gold –

светильники с ультра-теплым свечением, подчеркнут естественный золотистый цвет румяной выпечки.



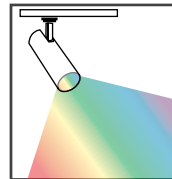
TT-Vivo Marble –

светильники для подсветки мясных продуктов со специальным белым спектром свечения. Светильники не светят розовым светом, но выделяют красные оттенки в освещаемой продукции, делая ее более привлекательной для покупателя.



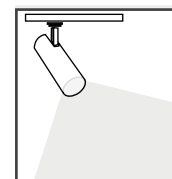
TT-Vivo Fisher –

светильники с холодным спектром осветят морозную свежесть рыбы и морепродуктов.



TrueBright –

светильники с индексом цветопередачи CRI<92, идеально подойдут для освещения полок с широким разнообразием фруктов и овощей.



Стандартные светильники **TT-Vivo** с белым спектром и индексом цветопередачи CRI<83 подойдут для акцентной подсветки стеллажей с бакалеей и алкогольной продукцией.





VARTON | ОСВЕЩЕНИЕ БУТИКОВ

Световой дизайн и история бренда

Основная задача в освещении монобрендовых магазинов – создание неповторимой и располагающей световой атмосферы. Количество света и общая освещенность в помещении отходят на второй план, уступая место визуальному комфорту и созданию отличительного стиля бренда.

Выделяется 2 основных типа дизайна магазинов, в зависимости от истории, миссии и продукции бренда: функциональный дизайн и декоративный дизайн.

Функциональный дизайн магазинов в основном выбирают бренды стандартным, базовым ассортиментом. В основе дизайна – спокойные цвета и фактуры отделочных материалов.

В качестве основного освещения применяются трековые светильники, создающие требуемое световое зонирование и акцентную подсветку.



Декоративный дизайн чаще встречается в магазинах премиум сегмента. В таких помещениях дизайн рассказывает о бренде и его ценности посредством деталей и аксессуаров в интерьере. В основе общего освещения чаще всего используются поворотные карданные светильники.

Для акцентной подсветки могут использоваться декоративные светильники или трековые светильники.



Функциональный дизайн

Предложение по ассортименту



TT-Vivo



TT-01 2.0



TT-02 2.0



TT-Stellar



TT-Mono



TT-Prisma



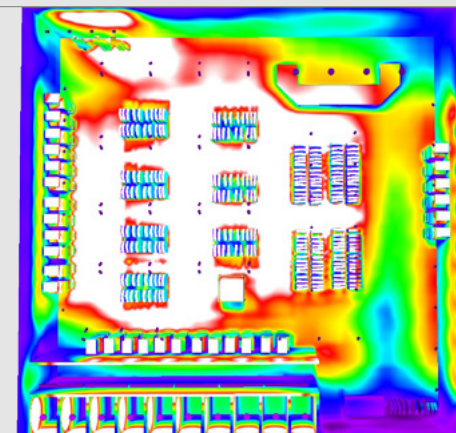
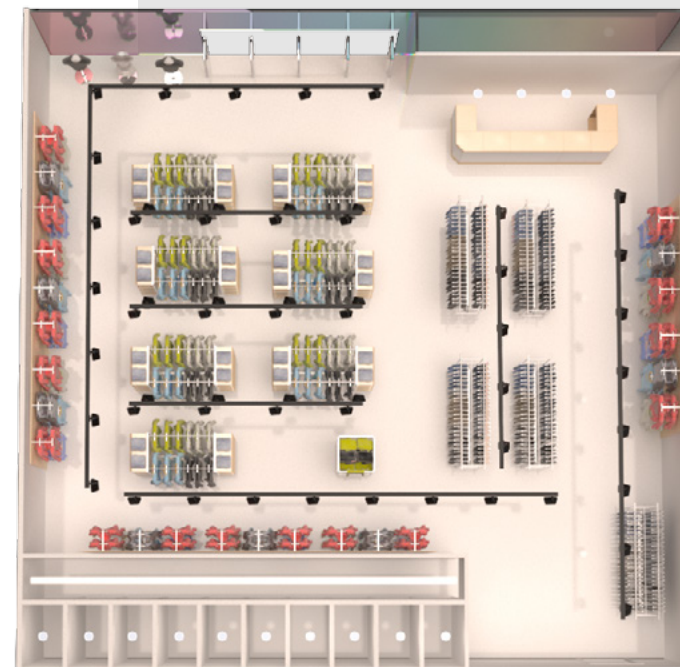
DL-01



DL-Spark



DL-Lens



Декоративный дизайн

Предложение по ассортименту



DL-01



DL-02



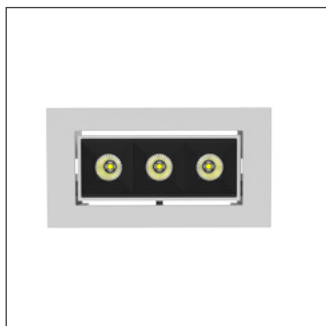
DL-03



DL-Tetris



DL-Spark



DL-Stellar



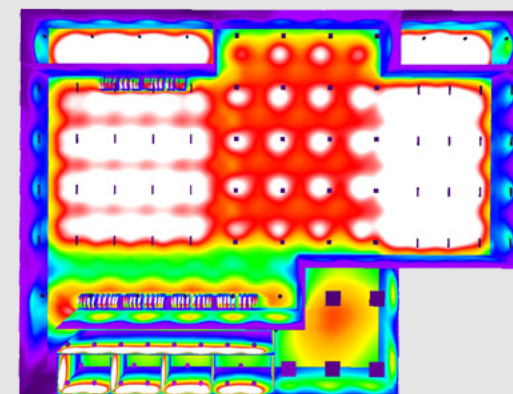
TT-Stellar



TT-Vivo



DL-Lens



Освещение витрин

Оформление витрин меняется как минимум 4 раза в год, и при проектировании освещения важно учитывать, что светильники должны соответствовать этой гибкости.

Наиболее популярное решение для витрин – трековые светильники, которые легко переставлять и направлять свет на ключевые элементы оформления.

Однако, только гибкости по расположению света недостаточно. Сегодня мерчендайзеры крупных сетей обращают внимание не только на положение светильников, но и на угол оптики и световой эффект.

Варианты применения трековых светильников с углами 20 и 40 градусов при оформлении витрин

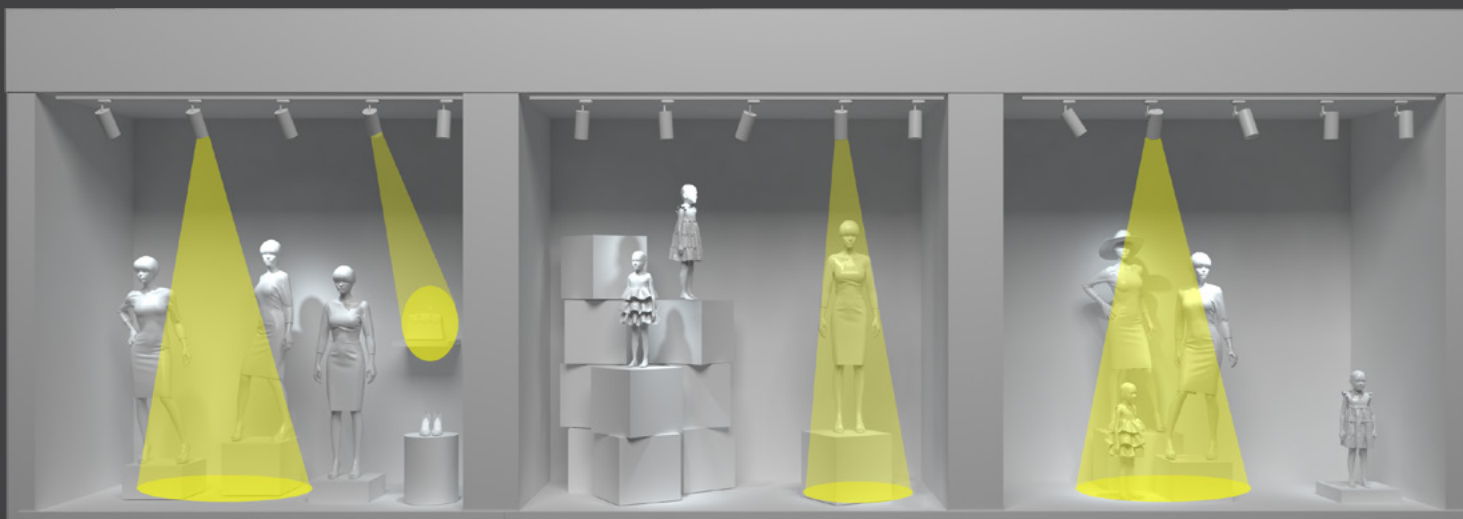
Совмещение узкого и широкого углов для расстановки основных акцентов в экспозиции

20°

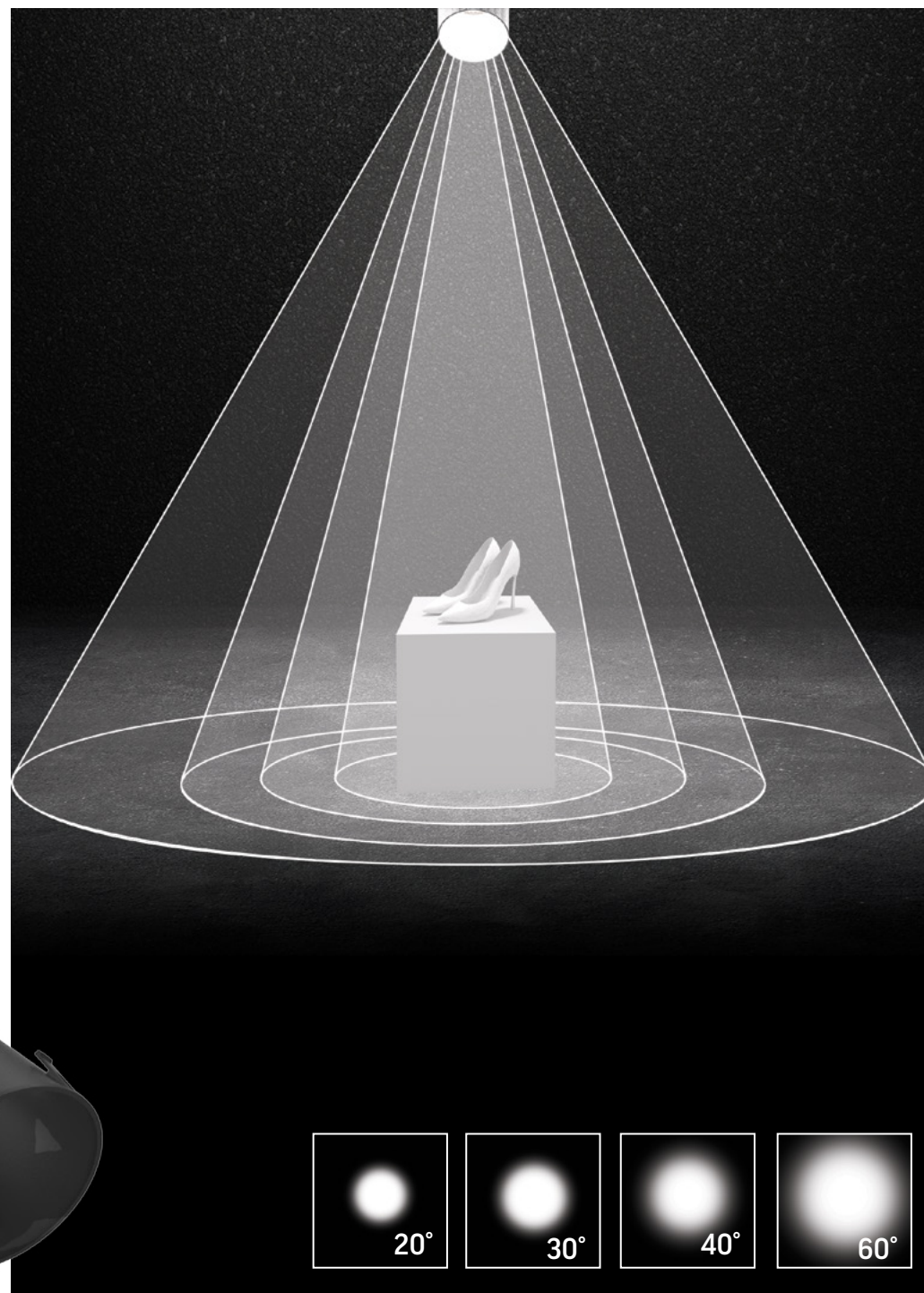
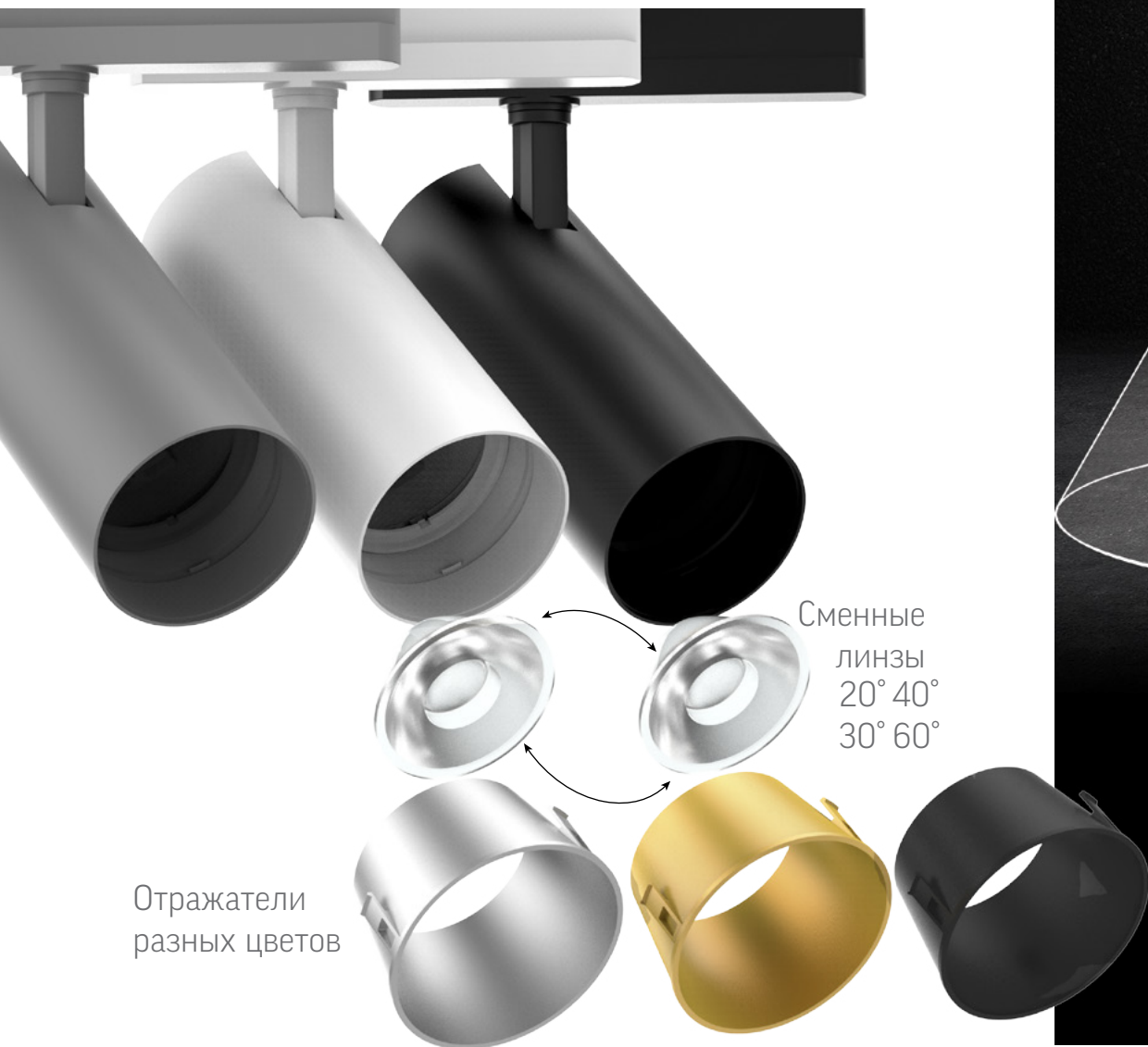
Узкий угол для выделения отдельных элементов экспозиции

40°

Широкий угол для выделения целых групп в экспозиции



Серия TT-Vivo предусматривает максимальную гибкость для решения различных светотехнических задач. Например, в качестве аксессуара к светильникам вы можете приобрести комплект оптики для изменения угла светового потока светильника на месте, после установки.



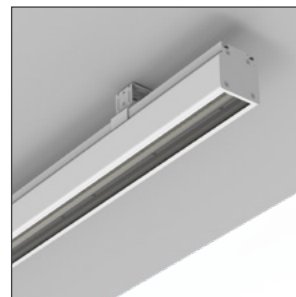


VARTON | ДЛ Я САЛОНОВ СВЯЗИ И МАГАЗИНОВ ЭЛЕКТРОНИКИ

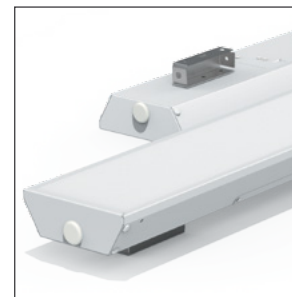
Особенности освещения магазинов электроники и бытовой техники

В качестве основного освещения магазинов электроники подойдут линейные светильники или встраиваемые светильники серий Mercury LED Mall, Supermarket, A-серия.

Однако, часто требуется дополнительная акцентная подсветка стеллажей с ключевым товаром. Для этой цели подойдут карданные светильники серии DL-Tetris и трековые TT-Vivo.



Mercury LED Mall



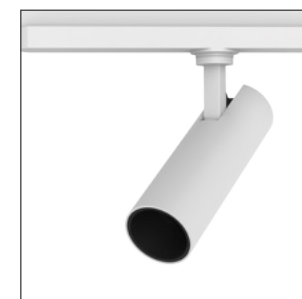
Supermarket



A-Серия



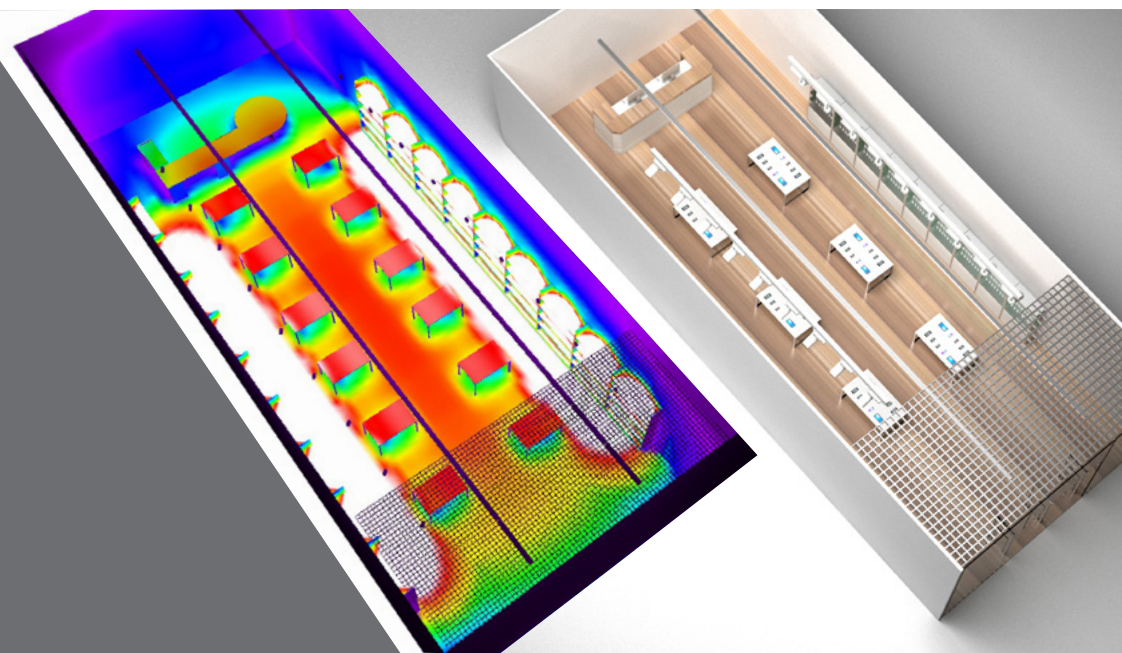
DL-Tetris

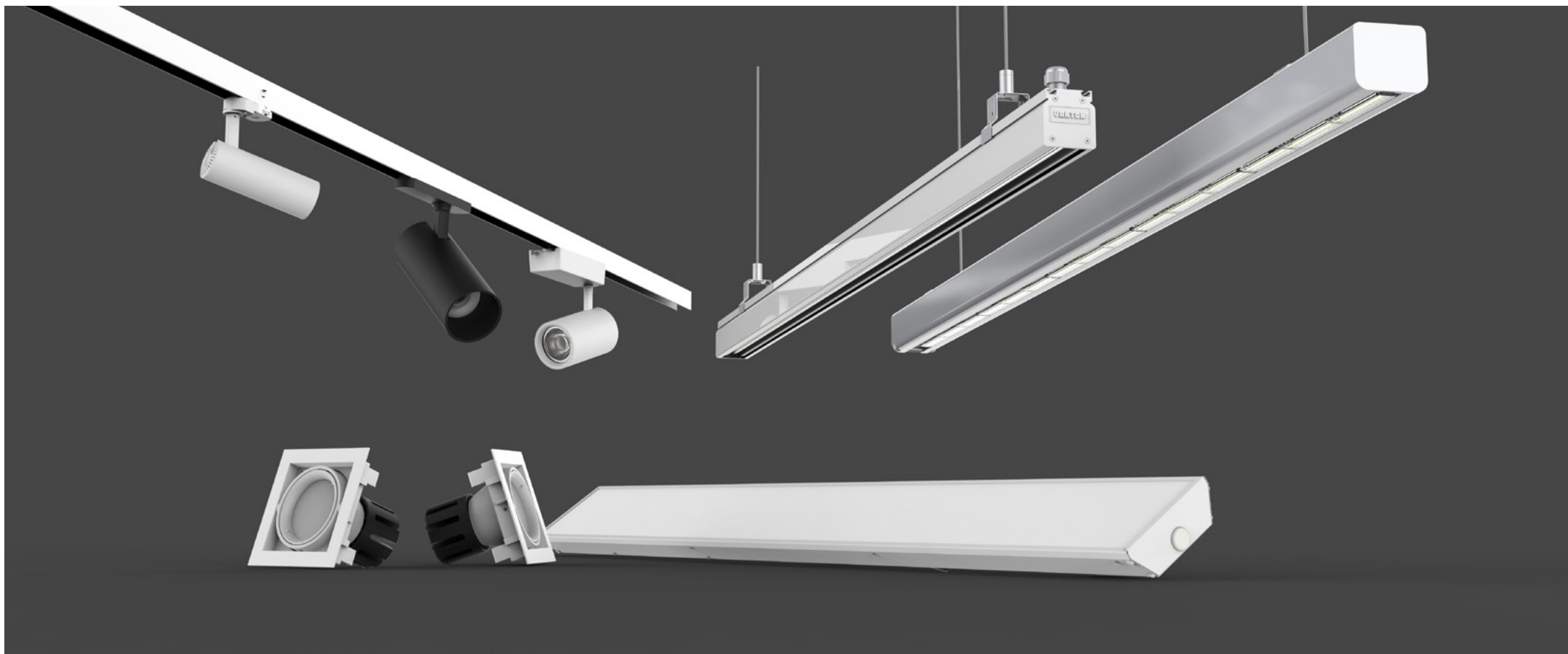


TT-Vivo

Частые ошибки в освещении магазинов электроники :

- использование светильников с высоким уровнем пульсации светового потока;
- некорректная расстановка акцентной подсветки может привести к переотражению светового луча о глянцевую поверхность бытовой техники или о стеклянные двери стеллажей;
- использование светильников с индексом цветопередачи CRI менее 80;
- слишком яркий контраст между общим и акцентным освещением;





МАТРИЦА ПРЕДСТАВЛЕННОГО АССОРТИМЕНТА

MERCURY LED MALL IP54

Линейный светильник
Алюминиевый экструзионный корпус
IP54

Монтаж



На подвесах



На ровной поверхности

Размеры

32W **39W** **57W**

1095×54×58 мм

42W **52W** **76W**

1450×54×58 мм

63W **78W** **114W**

2160×54×58 мм

Исполнения

STANDARD

Стандартное

DALI

Диммирование по протоколу DALI



Аварийное исполнение

Оптика



89°×115°



Опаловый рассеиватель

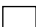





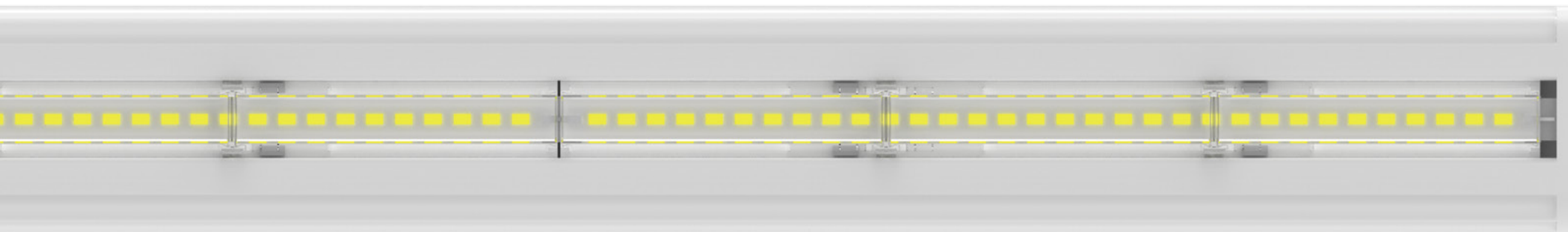
Прозрачный рассеиватель

Цветовая температура

 3000K
Теплый белый
 4000K
Нейтральный белый

Цвет корпуса

 Белый
 Серый
 Черный
 Покраска в любой цвет по шкале RAL



Mercury LED Mall IP23

Линейный светильник
Алюминиевый экструзионный корпус
IP23

Монтаж

Размеры

Исполнения

Оптика

Цветовая температура

Цвет корпуса



18W **36W** **48W**



22W **36W** **44W** **62W**



22W **44W** **56W** **80W**



40W **80W** **112W**



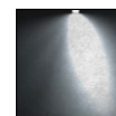
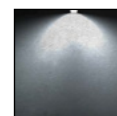
Стандартное



Диммирование по протоколу DALI



Аварийное исполнение



3000K
Теплый белый

4000K
Нейтральный белый

Белый

Металлик

Черный

Покраска в любой цвет по шкале RAL



Supermarket

Линейный светильник
Корпус из листовой стали
IP40

Монтаж

Размеры

Мощность

Исполнения

Оптика

Цветовая температура

Цвет корпуса



Накладной



Подвесной



На кабельный лоток



1500×145×50 мм

35W

70W



Стандартное



Диммирование по протоколу DALI



Аварийное исполнение



Призма

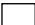



Опал



Микропризма

-  3000K
Теплый белый
-  4000K
Нейтральный белый
-  5000K
Холодный белый

-  Белый
-  Покраска в любой цвет по шкале RAL



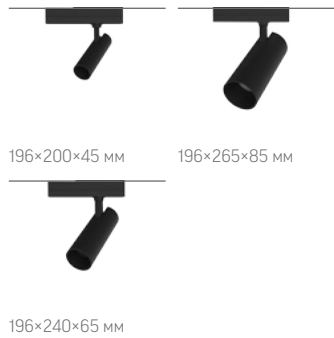
TT-Vivo

Трековый светильник
Алюминиевый корпус

Монтаж



Размеры



Мощность

10W

20W

30W

Оптика



Индекс
цветопередачи

CRI83

CRI92

Цветовая
температура

- 3000K
Теплый белый
- 4000K
Нейтральный белый
- 2200K
Для подсветки хлеба
- 3000K
Для подсветки мяса
- 6500K
Для подсветки рыбы

Цвет корпуса

- Белый
- Серый
- Черный
- Покраска в любой цвет по шкале RAL



TT-01 2.0

Трековый светильник
Алюминиевый корпус

Монтаж



3х фазный
шинопровод

Размеры

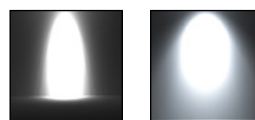


204x189x80 мм

Мощность

30W

Оптика



15°

35°



24°

Индекс
цветопередачи

CRI82

Цветовая
температура

-  3000K
Теплый белый
-  4000K
Нейтральный белый

Цвет корпуса

-  Белый



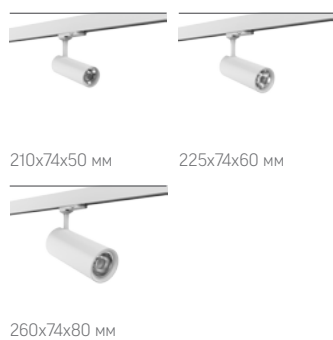
TT-02 2.0

Трековый светильник
Алюминиевый корпус

Монтаж



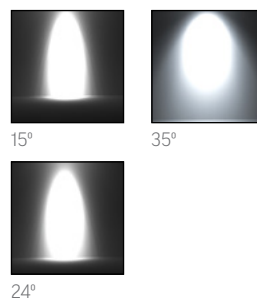
Размеры



Мощность

12W
20W
30W

Оптика



Индекс
цветопередачи

CRI82

Цветовая
температура

3000K
Теплый белый
4000K
Нейтральный белый

Цвет корпуса

Белый



DL-Tetris

Карданный светильник
Корпус из алюминия

Монтаж



Встраиваемый в ГКЛ



Модульное соединение
светильников

Мощность

25W
40W

Размеры



165x165x140 мм

Исполнения

STANDARD

Стандартное

DALI

Диммирование
по протоколу DALI

Оптика



15°



35°



24°

Индекс цветопередачи

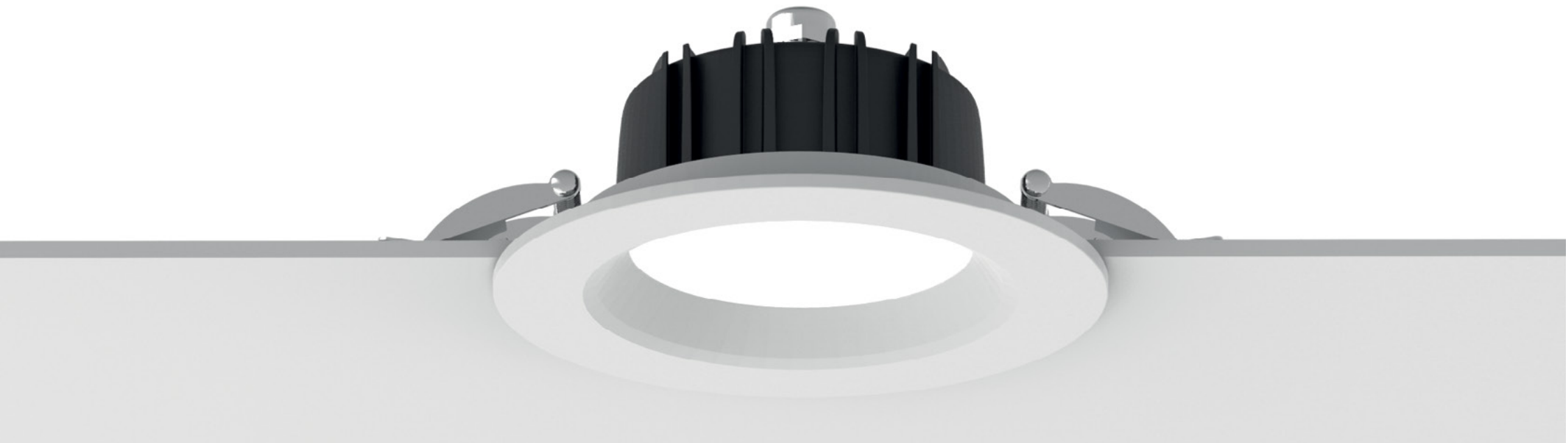
CRI92

Цветовая температура

 3000K
Теплый белый
 4000K
Нейтральный белый

Цвет корпуса

 Белый
 Серый
 Черный



DL-01

Монтаж

Мощность

Размеры

Исполнения

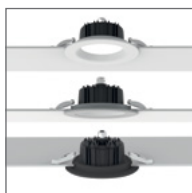
Степень защиты

Оптика

Индекс
цветопередачи

Цветовая
температура

Цвет корпуса



Встраиваемый в ГКЛ

25W

40W



165x165x140 мм

STANDARD

Стандартное

DALI

Димирование по протоколу DALI



Аварийное исполнение

IP54



90°

CRI92

3000K
Теплый белый

4000K
Нейтральный белый

Белый

Серый

Черный

Покраска в любой
цвет по шкале RAL

ЗАДУМЫВАЕТЕСЬ О ВОЗМОЖНОСТИ УПРАВЛЕНИЯ СВЕТОМ И ЗАТРАТАМИ
НА ЭЛЕКТРОЭНЕРГИЮ В ТОРГОВЫХ ПОМЕЩЕНИЯХ?

У НАС ЕСТЬ ОТЛИЧНОЕ РЕШЕНИЕ!

AWADA



AWADA — совместное предприятие компании VARTON и компании THRONE systems, резидента Сколково, разработчика инновационной платформы 3D визуализации для рынка Интернета Вещей. Объединяя обширную экспертизу на светотехническом рынке с 10-летним опытом разработки и внедрения автоматизации для интеллектуального здания, мы приносим на рынок решение, задающее новый стандарт в простоте, удобстве, функциональности управления современными системами освещения.

Решения AWADA для ритейла позволяют сократить расходы на содержание магазинов, сохранив при этом внешнюю привлекательность помещений. Рассмотрим возможности системы на одном из многих примеров.

ОПИСАНИЕ ПРОБЛЕМЫ

Все мы знаем о том, что в любых торговых помещениях существуют часы низкой и высокой посещаемости. Однако, вне зависимости от количества посетителей, торговые площади должны быть равномерно и качественно освещены. Зачастую это означает, что осветительное оборудование всегда работает на 100% мощности и светового потока, что приводит к высоким затратам на электроэнергию. В часы низкой посещаемости подобные затраты неэффективны, особенно для круглосуточных магазинов. Однако выключать свет в магазинах нельзя, так как это отпугнет и без того нечастых в такие часы посетителей.

РЕШЕНИЕ

Используя систему AWADA и управляемые светильники Varton™ возможно пропорционально снижать световой поток и потребляемую мощность светильников в часы низкой посещаемости. Таким образом вы сможете не только обеспечить минимальную равномерную освещенность, без темных пятен между стеллажами и рекламными фризами, но и экономить на электропотреблении.

Система AWADA совместима со всеми сериями светильников Varton™, для возможности управления выбирайте исполнения DALI, Zigbee, Casambi, Bluetooth.

Преимущества использования системы AWADA:

ЭКОНОМИЯ РАСХОДОВ НА ЭЛЕКТРОЭНЕРГИЮ

- Экономия до 50% в торговом зале за счет настройки расписаний
- Экономия 5–10% за счет датчика освещенности установленного в зоне остекления
- Увеличение срока службы светильников, за счет меньшего времени работы, в т.ч на полную яркость

ГИБКОСТЬ СИСТЕМЫ

- В случае изменения планировки или перестановки стеллажей и витрин, светильники перегруппируются без перекладки кабеля
- Возможность точечной настройки каждого светильника исключает темные пятна между фризами и стеллажами
- Масштабируемость системы позволяет добавлять светильники

ПРИВЛЕЧЕНИЕ ВНИМАНИЯ ПОКУПАТЕЛЕЙ

- Возможность создания динамики в витринном освещении, для привлечения к ней внимания на фоне соседних статичных, что увеличивает посещаемость магазина
- Равномерная освещенность всего торгового зала

ПРОСТОТА ЭКСПЛУАТАЦИИ

- Система автоматически управляет освещением по времени и/или учитывая количество естественного освещения, вмешиваться в ее работу в ежедневном режиме нет необходимости
- С настройкой системы в процессе эксплуатации справится штатный офис-менеджер, программист, продавец (кто угодно)



РЕАЛИЗОВАННЫЙ ОБЪЕКТ:
Гипермаркет Лента, Санкт-Петербург

Энергопотребление без AWADA: **163 кВт\год**

Энергопотребление с AWADA: **81 кВт\год**

Экономия: **50%**

Срок окупаемости: **1 год**